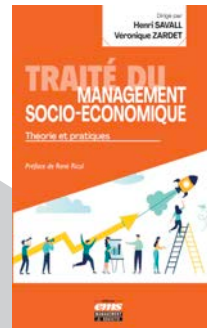


Un polo de publicación de referencia

DESDE EL 1979, EL ISEOR HA PUBLICADO UN PROMEDIO DE DOS OBRAS AL AÑO SOBRE LAS INVESTIGACIONES, LOS MÉTODOS, LAS HERRAMIENTAS Y LAS INTERVENCIONES SOCIOECONÓMICAS. SE HAN PUBLICADO 85 LIBROS.

LOS LIBROS RECIENTES EN FRANCÉS
www.iseor.com



2021 - 1312 pages
EMS édition 2021



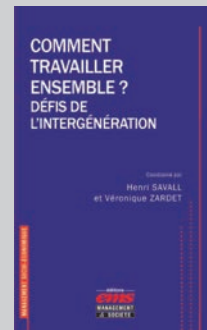
2021
Édition EMS
396 pages



2020
ÉDITION EMS
416 PAGES



2020 - 7ÈME ÉDITION ECONOMICA 409 PAGES
1ÈRE ÉDITION 1987



2019
ÉDITION EMS
426 PAGES



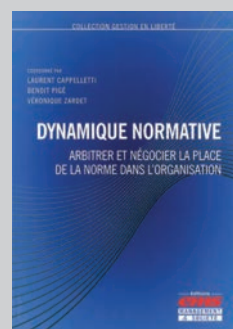
2017
ÉDITION EMS
250 PAGES



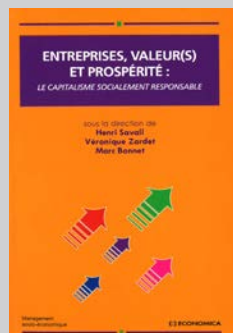
2018
ÉDITION EMS
376 PAGES



2015
ÉDITION EMS
218 PAGES



2015
ÉDITION EMS
264 PAGES



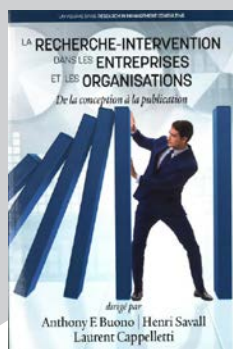
2016
ÉDITION ECONOMICA 392 PAGES



2014
ÉDITION ECONOMICA 230 PAGES



2009
ÉDITION ECONOMICA 452 PAGES



2018
ÉDITION IAP
312 PAGES

Reconstruire l'entreprise



2014
ÉDITION DUNOD
178 PAGES



2011
ÉDITION ECONOMICA 130 PAGES



2008
ÉDITION ILO-BIT
180 PAGES

Instituto de socio-economía de las empresas y de las organizaciones



15 chemin du Petit-Bois
69134 Écully Cedex
Tél. 0(33)04 78 33 09 66
Fax. 0(33)04 28 29 04 83
www.iseor.com

CENTRO DE INVESTIGACIÓN INTERNACIONAL EN ADMINISTRACIÓN DE EMPRESAS Y CIENCIAS DE GESTIÓN AL SERVICIO DE LAS EMPRESAS Y ORGANIZACIONES



Intervención en empresas y organizaciones

Capacitación profesional para ejecutivos, dirigentes, mandos, consultores Expertos

Laboratorio de investigación socioeconómica

Desarrollo internacional académico y profesional



La teoría socioeconómica un modelo innovador



> UNA EXPERIENCIA DE MÁS DE 47 AÑOS EN 2150 EMPRESAS DE 46 PAÍSES, 72 SECTORES DE ACTIVIDAD Y 4 CONTINENTES.

> UN MÉTODO EFICAZ Y DURABLE.

Las 4 vocaciones del ISEOR

- Un laboratorio de investigación en ciencias de gestión, económicas, humanas y sociales
- Intervenciones operativas en empresa
- Capacitaciones profesionales
- Arraigamiento internacional con una red de 615 investigadores del mundo entero y un polo de publicaciones

Calidad del trabajo científico

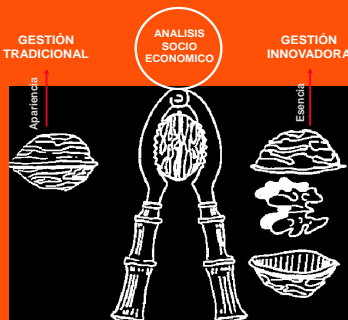
- Construir representaciones relevantes y verificables de la realidad de la gestión en las empresas sistematizando la observación científica rigurosa,
- Experimentar y evaluar un gran número de veces conceptos y herramientas antes de confirmar su uso y perfeccionarlos,
- Estar anclado en la realidad y su evolución, mediante el estudio de los fenómenos actuales y prospectivos.

- ISEOR interviene en sectores y tamaños de empresas muy variados desde 1975 : industria, terciario, servicio público, con plantilla de 4 personas a 30 000 personas
- El enfoque socioeconómico del management nació de la idea de observar lo que sucedería en las empresas si se relacionaran elementos que la tradición antagónica oponía hasta entonces : humano/económico , satisfacción/rentabilidad, productividad/calidad, ventajas financieras/ventajas cualitativas
- El nudo conceptual es el concepto de disfuncionamientos acoplada con la de costos-desempeños ocultos
- 220 tesis de doctorado de ciencias de gestión han sido preparadas
- Más de 2 millones de horas de investigación con la mitad del tiempo dentro de las empresas



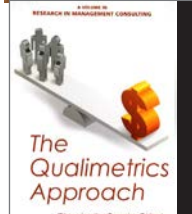
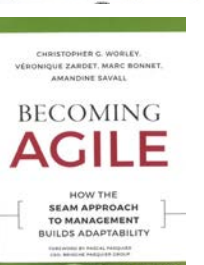
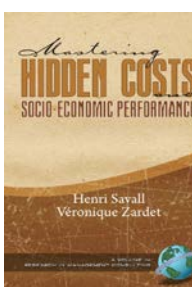
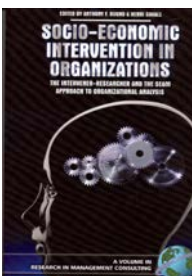
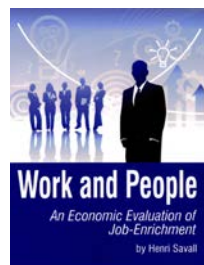
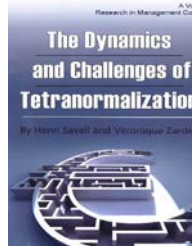
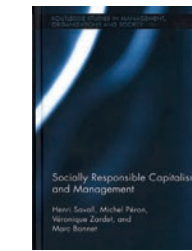
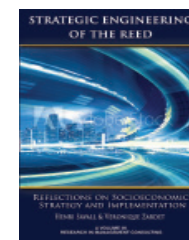
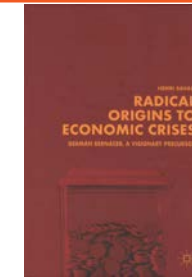
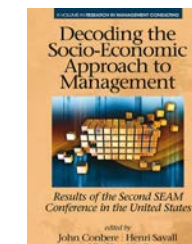
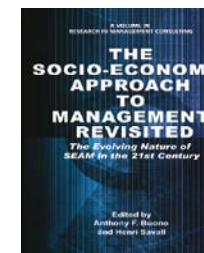
Primero se identifican las causas fundamentales de los disfuncionamientos de la empresa o de la organización mediante el diagnóstico socioeconómico que involucra a muchos colaboradores.

Cuatro campos son explorados simultáneamente (disfuncionamientos, costos ocultos, estructuras, comportamientos).



Desarrollo internacional académico y profesional

LA NOTORIEDAD DEL ISEOR ES RECONOCIDA A NIVEL INTERNACIONAL A TRAVÉS DE SUS INTERVENCIONES Y SUS PUBLICACIONES EN INGLÉS, FRANCÉS Y ESPAÑOL.



Libros internacionales valiosos

En los Estados-Unidos de América, los trabajos sobre la teoría socioeconómica son conocidos desde el año 1981, en que se publicó el libro de Henri Savall «Work and People. An Economic Evaluation of Job Enrichment», con un prefacio de H.I. Ansoff (fundador del concepto de «strategic management»), en la editorial Oxford University Press, N-Y, Nueva Edición: IAP, Charlotte, USA, 2010.

La siguiente etapa fue cuando el Pr. David Boje (NMS University, USA), director de la revista prestigiosa «Journal of Organizational Change Management», Emerald, 2003) dedicó un número entero (cosa muy rara al tratarse de una teoría no inspirada por conceptos anglosajones) al modelo socioeconómico, coordinado por Henri Savall.

El encuentro con el Pr. Anthony Buono (Bentley University, Boston, USA) considerando que no existían en los Estados-Unidos trabajos equivalentes a los realizados, por el ISEOR, nos propuso escribir y coordinar conjuntamente dos libros inéditos, publicado en 2007 y 2015.

Una red académica muy activa

■ Más de 2420 profesores e investigadores internacionales

■ 3 comités de cada área lingüística : francés, inglés, español, 191 catedráticos de universidades reconocidos que alimentan la revista *Recherches en Sciences de Gestion-Management Sciences - Ciencias de Gestión*.

Un polo de publicaciones científicas y de recursos

■ 85 libros publicados sobre los fundamentos y las múltiples aplicaciones de la teoría socioeconómica, cuyos campos disciplinarios traducen las investigaciones y los resultados del Instituto de Socioeconomía de Empresas y Organizaciones «ISEOR», especialmente en cuanto al control de los costos ocultos, los enfoques innovadores en gestión, el desarrollo organizacional y la estimulación de la innovación, el desarrollo de los territorios, las investigaciones transversales en ciencias de gestión, las investigaciones e intervenciones en diversos sectores de actividad (profesiones liberales, empresas culturales, servicios públicos, hospitales, establecimientos sociales...), la auditoría, la consultoría a las empresas, la certificación, así como la tetranormalización (análisis de los riesgos vinculados a los conflictos entre normas)...

■ Un polo de publicaciones sobre los enfoques en Ciencias de gestión, con la publicación de 6 números al año de la revista *Recherches en Sciences de Gestion - Management Sciences - Ciencias de Gestión, única revista internacional trilingüe en gestión*.

■ Una colección de obras sobre la investigación en metodología y epistemología, iniciada en 1984 con el concurso del Centro nacional de investigaciones científicas (CNRS), da lugar con regularidad a conferencias internacionales en colaboración con la División Metodología de Investigación de la Academy of Management (Estados Unidos).

Se puede acceder al centenar de libros publicados por los miembros del «ISEOR» en www.iseor.com/publications

Intervenciones en empresas y organizaciones



TESTIMONIOS DE EMPRESARIOS, DIRIGENTES, EJECUTIVOS, EXPERTOS, QUE APLICAN EL MÉTODO SOCIOECONÓMICO.

«La gestión socioeconómica pone énfasis en el liderazgo de proximidad, a todos los niveles de las organizaciones y de los territorios. A pesar de las tres recompras sucesivas de la empresa, este modo de gestión ha prosperado y contribuido a aportar más formaciones, una baja de las reclamaciones clientes y una baja de 5 puntos de ausentismo, que es una verdadera plaga en las empresas.

Christophe Pourcenoux, Director de Recursos Humanos
Générale de Protection, Groupe Stanley et Black & Decker (France).

«Sin este tipo de management, estaríamos completamente perdidos. El ISEOR vincula competitividad y humanismo. Reflexioné más de un año antes de dar el paso, comparé con empresas de consultoría y vi un zócalo sólido en el método del ISEOR, que permite a la empresa una adaptación al entorno y la toma en consideración del personal. Una real motivación para todos.

Michel Foucart, Administrador delegado de Technord
(Bélgica)

«En el 2006, el grupo presentaba un plan de reducción de plantilla de personal debido a dificultades financieras, con reducción de la masa salarial del 10 % y un equipo renovado al 75 %, había que hacer algo. El clima social tenso, la preocupación de los empleados, una baja considerable de las ventas, el crecimiento rápido y la competencia importante, empujaron nuestra empresa a encontrar soluciones de reorganización e implicación del personal. La intervención del ISEOR desempeñó un papel esencial en la dinamización de la empresa después de poner el énfasis en el potencial mal empleado, los disfuncionamientos reinvertidos en la formación y una nueva orientación estratégica del equipo de dirección.

Eric Marmus, Empresa del grupo Tessenderlo implantada en Bélgica y en Francia

«Tras las nuevas normas francesas y europeas en el dominio de la notaría, era evidente volver a definir una nueva política de la profesión, mejorar la calidad de servicio para los clientes, y dinamizar la formación de los notarios. El método del ISEOR encontró un lugar de manera similar a las otras intervenciones de consultoría. La gran diferencia reside en la aplicación de indicadores, de barómetros, de un método singular y profesional cuya escucha transversal de las necesidades de la empresa, de los clientes y de los empleados está en el corazón de su éxito.

Me Pierre-Luc Vogel, representante del Consejo Superior de Notaría
(Francia)

Una red de consultores franquiciados

Desde 1991, el ISEOR ha creado y desarrollado una red de consultores franquiciados autorizados a implementar el método de intervención en gestión socioeconómica con sus clientes. En cambio contribuyen a **alimentar el patrimonio científico y técnico del centro de investigación** y actualizar la base de datos y de experiencia.

EL ISEOR se compromete, en contrapartida, a aportar un **apoyo metodológico** de la conducción de las intervenciones, a proveer al consultor los soportes y herramientas, a **poner a disposición un programa sistema experto SEGESE** (creada por el ISEOR) que facilita el diseño de los diagnósticos socioeconómicos así como asegurar **una asistencia técnica** del laboratorio para las primeras negociaciones, el control de calidad de sus intervenciones y su perfeccionamiento permanente.

En México

«Los costos ocultos reevaluados 10 meses después del inicio de la intervención alcanzaban sólo 1 155 000 pesos, es decir 25 000 pesos por persona y por año, o sea es una reducción de 61 000 pesos por persona gracias a la implementación de la gestión socioeconómica. También, el objetivo relativo a la cobertura de Seguridad Social del personal se realizó totalmente: la tasa pasó del 16 % al 92 % durante ese periodo de 10 meses.

Isaac Sánchez, Director de una Pyme agrícola – Aguacates Peribán, México.

«El ISEOR nos ha permitido el aumento de la producción, de la satisfacción del cliente, del valor intelectual del trabajo, de la polivalencia de los empleados, lo que permitió internalizar actividades que hasta entonces estaban subcontratadas. Hemos visto una aportación considerable del ISEOR en fomentar la responsabilidad social de las empresas. Obtuvimos 2 premios y adherimos al pacto mundial de la ONU.

Emilio Velázquez Álvarez, Dirigente del Hostal Paulina (Estado de Oaxaca, México).

Un equipo de un centenar de investigadores-consultores basados en Lyon

> LIDERA UNA RED AMPLIA DE INVESTIGADORES EN EL MUNDO.

> UN PERITAJE CIENTÍFICO A FAVOR DEL MANAGEMENT Y DEL DESEMPEÑO SUSTENTABLE

El Instituto de Socio-Economía de Empresas y Organizaciones («ISEOR») es un «think tank», sin estructura jurídica, que reúne expertos multidisciplinares, académicos y profesionales.



Una alta distinción

Henri Savall y Véronique Zardet recibieron la prestigiosa medalla del Premio Rossi de la Academia de Ciencias Morales y Políticas (Instituto de Francia) por el conjunto de sus trabajos sobre la integración de las variables sociales en las estrategias empresariales.

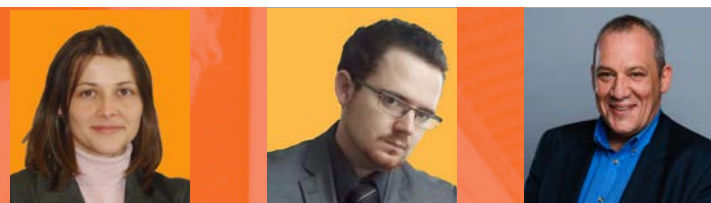
■ En Enero 2017, Henri Savall es nombrado Miembro de la Legión de Honor por el Ministerio de la Educación, enseñanza superior e investigación.

■ Una red internacional de más de 615 investigadores en el mundo entero
■ 209 doctores procedentes de 17 países, preparados y capacitados en el ISEOR

Animación del ISEOR: Dr. Henri Savall, Director-fundador, Dra. Véronique Zardet, Directora general, Dr. Marc Bonnet, Director adjunto para el mundo anglófono, Catedráticos de Ciencias de Gestión, Dr. Laurent Cappelletti, Catedrático, CNAM París, Frantz Datry, Amandine Savall, Doctores en ciencias de gestión Renaud Petit, Profesor

Sus interlocutores permanentes y expertos

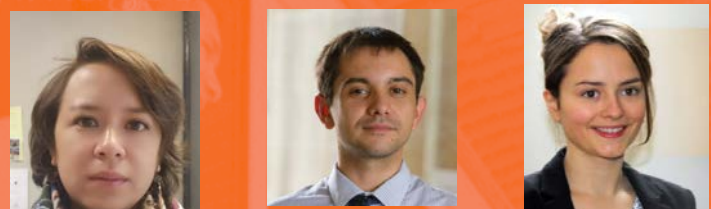
> VARIOS EQUIPOS DE INVESTIGADORES-CONSULTORES CONducEN Y ACOMPañAN LA IMPLEMENTACIÓN DE LOS CONCEPTOS, MÉTODOS Y HERRAMIENTAS DE LA GESTIÓN SOCIOECONÓMICA EN SU EMPRESA U ORGANIZACIÓN.



Sus interlocutores,

Jefes de programas de intervención :

Dra. Françoise Goter, Dr. Alexis Roche, Dr. Miguel Delattre,



Doctores en ciencias de gestión

Maité Rateau, Jérémy-Clément Salmeron, Mélissa Sanchez



Así como investigadores :

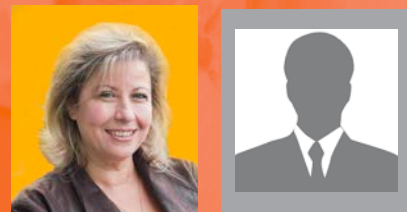
Rodolphe Bachaud, Laura Bondin, Nylème Chettih, Suzon Roche, Salomé Marty, Pierrick Govart

Los servicios SOPORTE

Michelle Bonnard, Revista *Recherches en Sciences de Gestion-Management Sciences-Ciencias de Gestión*, Karile Morel, Relaciones con los clientes, Cursos de Formación continuada inter-empresas y Red de franquiciados
Marion Davesne, Asistente de gestión

Control de Gestión :
Dra. Cécile Ennajem,
Elena Kulichin

Informatique :
Dra. Nouria Harbi, Responsable
Ridha Ziani



Formaciones profesionales ejecutivos, dirigentes, mandos, consultores, expertos, formadores



DESDE HACE 47 AÑOS Y CON APOYO DEL MINISTERIO DE LA INDUSTRIA Y DE LA FNEGE* EN 1986, EL INSTITUTO DE SOCIOECONOMÍA DE EMPRESAS Y ORGANIZACIONES («ISEOR») TRANSMITE SUS CONOCIMIENTOS CIENTÍFICOS, TÉCNICOS Y OPERATIVOS.

Esta formación contiene, por una parte, una aportación conceptual y teórica, extraída de los trabajos más recientes de investigación del ISEOR y, por otra parte, el estudio interactivo durante las sesiones de minicasos reales elaborados por los participantes a partir de su experiencia y sus problemáticas.

Cada curso de capacitación permite a los participantes estimular y ser acompañados en una acción concreta de mejora útil para su empresa y su proyecto profesional. Esta aplicación paso a paso de los conocimientos adquiridos durante el curso les permite arraigarlos en nuevas buenas prácticas profesionales en la empresa.

Ocho tipos de formaciones profesionales son destinados a acompañar la conducción de procesos complejos de cambio y de mutación en las empresas.

La formación se articula en torno a dos ejes :

- Un contenido técnico
- Un contenido « teoría de la intervención »

1 Hacer exitoso el cambio - Herramientas y métodos

(en francés, inglés y español)

Creada a petición del Ministerio de la Industria, con apoyo de la Fundación Nacional para La Enseñanza de la Gestión de las Empresas (FNEGE). Implementar el cambio con un método y con herramientas de intervención.

2 Administrar el comportamiento en el ámbito profesional

Esta formación aporta un apoyo muy operativo en la gestión de los comportamientos en situación compleja.

3 Autofinanciar la empresa : los recursos ocultos

Esta formación introduce el método original de los costos-valores de las actividades que permite aprehender muy concretamente la implementación del control de gestión.

4 Animar a los equipos: pedagogía interactiva

Esta formación está orientada a los colobaradores de la organización

5 Perfeccionar a los consultores Internos

Esta formación está reservada para los consultores ya formados al método socioeconómico

6 Vender en medio turbulento: comercio = relaciones humanas

Esta formación está enfocada a los Dirigentes, los directores comerciales y ventas, del marketing y de la investigación y desarrollo.

7 Vocational Training Seminar

Esta formación impartida en inglés, permite simultáneamente la adquisición de los métodos y herramientas socioeconómicas innovadoras en la gestión y la conducta del cambio y, para los participantes no anglófonos, perfeccionar el inglés de los negocios.

8 Programa Gestión socioeconómica de las empresas y organizaciones

Curso en español del programa « Hacer exitoso el cambio - Herramientas y métodos». permite implementar el cambio con un método y herramientas de intervención, obtener un acompañamiento personalizado y una asistencia metodológica, confrontar las experiencias de las empresas de tamaños y sectores diferentes.

El ISEOR organiza numerosos eventos y congresos internacionales, académicos y profesionales.

Todas estas formaciones contienen una participación al coloquio de otoño del ISEOR (octubre-noviembre) que permite capitalizar el conocimiento sobre la implementación de la gestión socioeconómica a través de numerosos testimonios de dirigentes, ejecutivos, consultores y expertos. Es oportunidad para encontrar numerosas empresas e intercambiar las experiencias.

*FNEGE : Fundación Nacional para la Enseñanza de la Gestión de las empresas

Intervenciones en las empresas y organizaciones

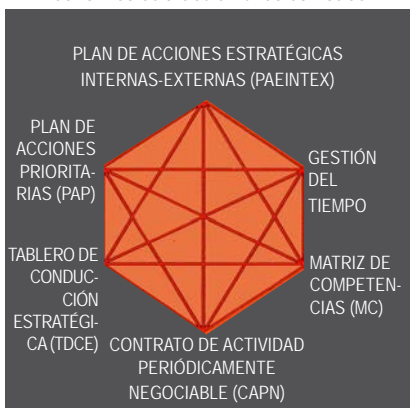


LAS HERRAMIENTAS CREADAS Y DESARROLLADAS POR EL ISEOR PARA LA IMPLEMENTACIÓN DE UNA GESTIÓN EFICAZ Y SUSTENTABLE, OTORGAN ALTOS RESULTADOS ECONÓMICOS Y SOCIALES DEBIDAMENTE MEDIDOS.

Seis herramientas creadas y desarrolladas para la implementación de un modelo de management y gobernanza eficaz

- La matriz de **autoanálisis del tiempo** y de mejora de la gestión del tiempo (GDT)
- la matriz de **competencias** (MC)
- el plan de **acciones prioritarias** (PAP) semestral
- el **tablero de conducción estratégica** reúne los indicadores colectivos (TDCE)
- el plan de **acciones estratégicas** internas y externas para 3 años
- el **contrato de actividad** periódicamente negociable (CAPN) semestral

Las seis herramientas del management socioeconómico se articulan unas con otras



La metodología "Horivert" acompaña estas herramientas y estos métodos

Dos acciones para «regar» a toda la empresa : una acción **horizontal**, de apoyo metodológico en la que participan el equipo directivo y los mandos intermedios, una acción **vertical** que movilizar a los mandos al menos (servicio, agencia, taller) en la que participan el personal de ejecución (operarios, empleados) y los mandos intermedios de dichas unidades.

Ejemplos de costos ocultos: extraídos de 2000 casos de empresas y organizaciones (72 sectores de actividad)

	Sectores de actividad	En Euros** por persona y año	En % de la masa salarial
INDUSTRIAS	Electrónica	66 800 €	220%
	Metalurgia	25 700 €	80%
	Vidrio	55 000 €	150%
	Electrodoméstico	17 500 €	50%
	Agro-alimentaria	16 100 €	45%
SERVICIOS	Banco	25 300 €	45%
	Hospital	16 200 €	51%
	Hipermercados	15 100 €	84%
	Administración de seguridad social	15 200 €	45%

* No se trata de medias sectoriales ** en euros 2017

La intervención socioeconómica se adapta a los ritmos «biológicos» de la actividad de la empresa a fin de asegurar suavemente los resultados robustos y sostenibles sin molestar la actividad. La arquitectura «HORIVERT» permite realizar un desenvolvimiento gradual de la intervención socioeconómica y resuelve los **disfuncionamientos operativos y estratégicos** que a menudo están intercorectadas.

El management socioeconómico interviene tanto sobre la dimensión social (Calidad de la Vida Profesional) como sobre el desempeño económico

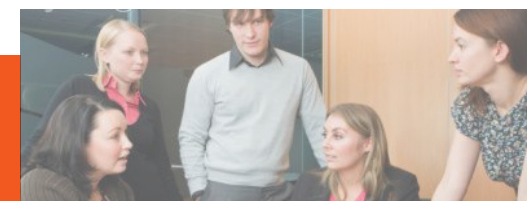
La gestión socioeconómica innovadora integra métodos de gestión global que se apoyan en el **desarrollo del potencial humano de la empresa como factor principal de eficacia a corto, medio y largo plazo** (estrés, condiciones de trabajo, formaciones, salud y seguridad en el trabajo, remuneraciones, motivación, empleabilidad...)

Los resultados constatados en las empresas

Las grandes cuestiones a las que responde la gestión socioeconómica enfocan principalmente el **desempeño económico y social**:

- ¿Cómo alcanzar un nivel de desempeños socioeconómicos más elevados y sustentables?
- ¿Cómo instaurar un nuevo modo de management bien adaptado a las características de la empresa u organización y a su estrategia?
- ¿Cómo tener éxito en el injerto de nuevas ideas, nuevas tecnologías, nuevas organizaciones, nuevos productos, nuevos funcionamientos de la empresa sin rechazos, sin bloqueos, sin trastornos ayudando al mismo tiempo a la empresa a transformarse a profundidad?

Laboratorio de investigación socioeconómica



UNO DE LOS PRIMEROS EQUIPOS INTERNACIONALES DE INVESTIGACIÓN EN INGENIERÍA DE DESARROLLO Y CAMBIO ORGANIZACIONAL, DEL MANAGEMENT ESTRATÉGICO Y OPERACIONAL DE LAS EMPRESAS Y ORGANIZACIONES.

Una gestión innovadora

La empresa está desafiada por un entorno muy competitivo a raíz de la emergencia de nuevas tecnologías, la ampliación y evolución de los mercados, la intensificación de la competencia, la diversificación de los productos, la mutación de los sectores de actividad y de las funciones de los colaboradores en la empresa.

El modelo de gestión del «ISEOR» permite una respuesta constructiva de la empresa requiere :

- Mayor involucramiento y compromiso dinamismo por parte de TODO EL PERSONAL de la empresa, a todos los niveles,
- Desarrollo consecuente y sostenible de las potencialidades de todo el SABER HACER y de las competencias HUMANAS

Observación rigurosa

La misión del Laboratorio científico incluye la **observación rigurosa y la experimentación en tamaño real, correctamente evaluada** de las herramientas y conceptos del modelo «ISEOR».

Por eso el equipo de ISEOR está en constante interacción : intercambio entre las numerosas empresas pilotos y la sede del ISEOR.

Según los resultados del diagnóstico, el equipo del Institut de Socioeconomia de Empresas y Organizaciones («ISEOR») adapta, de manera participativa, los principios de gestión socioeconómica, sustentablemente eficaz y eficiente, al contexto particular de cada empresa y organización.

Un replanteamiento imprescindible

La calidad del trabajo científico se apoya sobre la construcción de las representaciones correctas y comprobables de la realidad del management y su evolución, en la **evaluación periódica constante de su experimentación y sobre el estudio de todo lo que evoluciona**, en el medio ambiente a diferencia de las imágenes estáticas o librecas.

Los trabajos se basan en una **gestión socioeconómica innovadora** que sobrepasa las divisiones funcionales y operativas tradicionales de la empresa. Es el resultado de una **investigación colaborativa contractual** (al servicio del porvenir) y fundamental (progresión del conocimiento científico), basada en la creación de **conceptos/herramientas** y de una **ingeniería de la inversión intangible** enfocada en el desarrollo cualitativo del potencial humano.

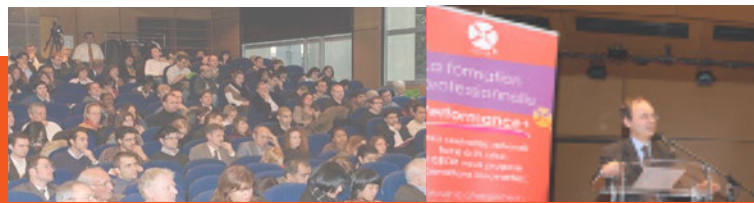
Investigaciones en los campos disciplinarios con los problemas concretos identificados en las empresas:

El modelo consolida los vínculos entre el desempeño económico sostenible y la Calidad de la Vida Profesional que abarca el empleo, la formación, las cualificaciones, la discriminación, la expresión del personal, el analfabetismo, la salud y la seguridad en el trabajo, las remuneraciones, el estrés, la motivación, las normas, la certificación, la estrategia de innovación en productos-mercados-tecnología y potencial humano, las condiciones de trabajo, la modernización de los servicios públicos, los proyectos territoriales y de desarrollo del desempeño sustentable...

Estos temas han permitido una estrecha colaboración con la OIT (Oficina internacional del trabajo) y ha dado lugar a un libro del ISEOR, con el label de la OIT "Mejorar los desempeños ocultos de las empresas a través de una gestión socioeconómica", publicado y difundir en francés, inglés y español.



El laboratorio de investigación socioeconómico



> **TEORÍA SOCIOECONÓMICA BASADA EN UN CONCEPTO CIENTÍFICO ÚNICO EN EL MUNDO.**

> **UNA INTENSA RED ACADÉMICA DE 615 INVESTIGADORES INTERNACIONALES.**

■ Para una economía y una gestión sustentable en las empresas y las organizaciones

El enfoque socioeconómico es un enfoque estratégico que radica en 3 vectores:

El potencial interno de la empresa como vector estratégico, los recursos internos como principal motor sostenible de la empresa y la implementación estratégica como multiplicador de potencial.

La teoría socioeconómica considera la empresa como un complejo conjunto compuesto:

de 5 tipos de estructuras (físicas, tecnológicas, organizacionales, demográficas, mentales) en interacción con 5 tipos de comportamientos humanos (individuales, de grupos de actividad, por categoría, de grupos de presión, colectivos) que generan el funcionamiento de la empresa. Sin embargo, se pueden detectar en su funcionamiento anomalías que son los disfuncionamientos y el que el ensayo ocasiona los costos ocultos afectan el desempeño general de

la organización, es decir su rentabilidad, su eficacia, su calidad, su atractividad y su competitividad.

Los disfuncionamientos y los costos ocultos

Las principales causas (causas raíces) de los disfuncionamientos se deben a la falta de conducción o pilotaje, sistema de información estimulante, sincronización (coordinación en tiempo real), «limpieza» periódica de los comportamientos y las estructuras.

Existen cinco familias de disfunciones: Ausentismo, accidentes de trabajo y enfermedades profesionales, rotación del personal, no-calidad, sub-productividad directa.

■ El instituto de Socioeconomía de Empresas y Organizaciones «ISEOR» ha desarrollado, desde hace más de 47 años, una red de más de 2400 académicos científicos internacionales:

- Varias cooperaciones, especialmente con el Instituto Internacional de Costos (IIC: países latino-americanos y europeos), la American Accounting Association (AAA-Estados Unidos), la Academy of Management (AOM- Estados Unidos), el Conservatoire National des Arts et Métiers (Le CNAM) et The International Society for Organizational Development and Change (ISODC) ...
- Una red de universidades reputadas asociadas: principalmente 5 en los Estados Unidos de América y 12 universidades mexicanas.

Universidad
Jean Moulin Lyon 3

■ Propone un programa doctoral en gestión y 10 programas de Maestría en formación inicial y continua, dispensadas por el centro EUGINOV (Escuela Universitaria de Gestión Innovadora), en el seno del Iae Lyon.

Intervenciones en las empresas y organizaciones



UNA DOCTRINA CIENTÍFICA Y PROFESIONAL : TRATAR A LA EMPRESA U ORGANIZACIÓN COMO UN SER VIVO, OBSERVABLE Y EVOLUTIVO

- Los 6 puntos vulnerables que se debe vigilar (atender) de la Calidad de la Vida (Profesional) de una organización o un territorio:
- Condiciones de trabajo
 - Organización del trabajo
 - Comunicación-coordinación-concertación
 - Gestión del tiempo
 - Formación integrada
 - Implementación de la estrategia

Calidad científica y calidad integral

Con el fin de implementar una gestión innovadora y sustentable, el modelo «ISEOR» propone el concepto de calidad integral: proceso de intervención comprometido con un conjunto de acciones participativas y sincronizadas en toda la empresa y destinadas a mejorar el desempeño económico (rentabilidad o equilibrio presupuestario) y motivación durable del personal.

- aumento del nivel de competencias y de tecnología,
- toma de iniciativas y responsabilidad a todos los niveles,
- renovación de la gama de productos, mejoramiento
- de la comunicación-coordinación-concertación interna y externa.

El modelo «ISEOR» se aplica en todos tipos de empresas

El método es adaptado a las micro-empresas (hasta 10 personas), Pymes, empresas de tamaño mediano (unos cuantos miles de personas), grandes industrias, grandes empresas de servicios, organizaciones sin fines de lucro y de servicios públicos.

Incluye un acompañamiento progresivo y estructurado para realizar:

■ Diagnóstico de los disfuncionamientos

■ Un cálculo de los costos-desempeños ocultos

■ Elaborar juntos las soluciones adaptadas a los particularidades de la empresa,

■ Evaluar cada seis meses las variaciones en el desempeño económico y «Calidad de la Vida Profesional»

■ Resumiendo... «Gestión a medida»

¿Qué ocultan los disfuncionamientos?

Los disfuncionamientos generan costos ocultos que afectan gravemente el desempeño económico y social de las empresas.

EL ISEOR ha identificado cerca de 4 713 disfunciones en las empresas y las organizaciones en los 47 años de intervenciones

Un costo considerable para las empresas

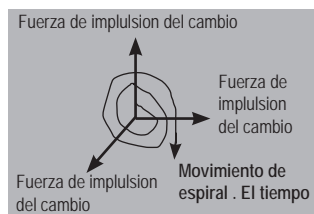
Los costos ocultos inducidos oscilan entre 20 000 y 70 000 euros por persona y al año, según la empresa.

Los costos ocultos son los costos no identificados en los sistemas clásicos y usuales de información de los que dispone la empresa (presupuestos, contabilidad general o analítica, tableros financieros...)

Convertir los costos ocultos en valor agregado

Los costos ocultos por consiguiente no son ni cuantificados ni controlados en el funcionamiento corriente de la empresa. Tienen una incidencia sobre los resultados de la empresa pero, como están ocultos, no se les incluye en la toma de decisión respecto a la gestión.

Uno de los objetivos de la metodología es convertir estos costos ocultos en valor añadido, por ejemplo en compra de material, contratación de personal, formación, búsqueda de nuevas salidas, lo cual tendrá una incidencia benéfica tanto económica como social.



LOS TRES EJES DE LA DINÁMICA DE INTERVENCIÓN SOCIOECONÓMICA



Este modo de administración consiste en reforzar los métodos de trabajo en equipo. Es implementado por sesiones de formación-concertación según tres ejes de pilotaje; decisiones políticas y estratégicas, proceso de mejoramiento y herramientas de gestión socioeconómica.

